

# Botola d'ispezione per pareti in muratura

Botola d'ispezione per muratura - Sistema MW

Alu  
per Muratura

SOLIDLINE

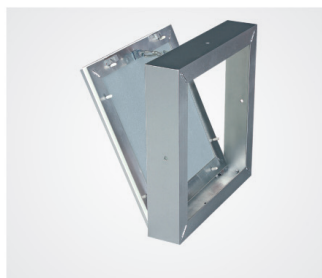
## Descrizione prodotto

La botola d'ispezione è composta da profili in alluminio, con lastra di gesso rivestito impregnato idrorepellente.

Lo spessore del telaio interno è da 12,5 mm, 15 mm o 25 mm.

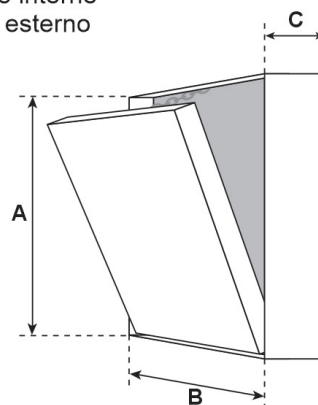
Il telaio esterno ha uno spessore di 60 mm ed è studiato per l'applicazione su pareti in blocchi o mattoni, grazie alle zanche di ancoraggio o alla possibilità di fissaggio tramite tasselli. A partire dalla misura 300x300 viene fornita con due o più catenelle di sicurezza con moschettone da riagganciare dopo ogni apertura per garantire la sicurezza. Tra il telaio e lo sportello viene lasciata una fuga di 1,75 mm dove è applicata una guarnizione estetica bianca (tranne MWS).

MW



A e B = misure interne  
telaio esterno

C = 60 mm



Foro Luce Sistema MW: misura sportello - 36 mm  
Foro muro: misura sportello + 5 mm

## Dimensioni speciali

Produzione su misura secondo necessità

## Serrature

Le botole possono essere realizzate con la seguente serratura:

- PZ** serratura a cilindro con borchia e piastra
- FS** serratura a maschio quadro
- Z** serratura a cilindro con borchia

## Particolari vantaggi del nostro sistema

- Soluzioni a basso costo
- Consegne in tempi ridotti
- Installazione rapida e senza problemi
- Solidi profili in alluminio
- Soluzione tecnicamente affermata
- Rapida installazione su facciate



vedi video  
di montaggio